

Entwicklung des Gesamtüberlebens* - Mund- und Rachenkarzinome (C00-C14)

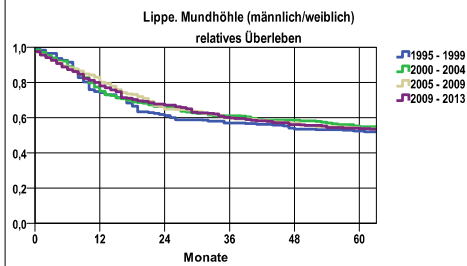
<p>Entwicklung des Gesamtüberlebens (männlich/weiblich) relatives Überleben</p> <p>nur Ersterkrankungen</p>	<table border="1"> <thead> <tr> <th>Zeitraum</th> <th>beob. Überl.</th> <th>rel. Überl.</th> <th>95%-KI ±</th> <th>N</th> <th>zens. %</th> </tr> </thead> <tbody> <tr> <td>1995 - 1999</td> <td>39,2</td> <td>43,4</td> <td>5,1</td> <td>352</td> <td>,0</td> </tr> <tr> <td>2000 - 2004</td> <td>41,0</td> <td>44,5</td> <td>4,4</td> <td>471</td> <td>,0</td> </tr> <tr> <td>2005 - 2009</td> <td>44,9</td> <td>48,6</td> <td>4,2</td> <td>537</td> <td>,0</td> </tr> <tr> <td>2009 - 2013</td> <td>46,1</td> <td>50,3</td> <td>4,3</td> <td>530</td> <td>12,6</td> </tr> </tbody> </table> <p>mediane Überlebenszeit 1995 - 1999 2,7 Jahre 2000 - 2004 3,3 Jahre 2005 - 2009 4,2 Jahre 2009 - 2013 >5,0 Jahre</p>	Zeitraum	beob. Überl.	rel. Überl.	95%-KI ±	N	zens. %	1995 - 1999	39,2	43,4	5,1	352	,0	2000 - 2004	41,0	44,5	4,4	471	,0	2005 - 2009	44,9	48,6	4,2	537	,0	2009 - 2013	46,1	50,3	4,3	530	12,6
Zeitraum	beob. Überl.	rel. Überl.	95%-KI ±	N	zens. %																										
1995 - 1999	39,2	43,4	5,1	352	,0																										
2000 - 2004	41,0	44,5	4,4	471	,0																										
2005 - 2009	44,9	48,6	4,2	537	,0																										
2009 - 2013	46,1	50,3	4,3	530	12,6																										
<p>Entwicklung des Gesamtüberlebens (männlich) relatives Überleben</p> <p>nur Ersterkrankungen</p>	<table border="1"> <thead> <tr> <th>Zeitraum</th> <th>beob. Überl.</th> <th>rel. Überl.</th> <th>95%-KI ±</th> <th>N</th> <th>zens. %</th> </tr> </thead> <tbody> <tr> <td>1995 - 1999</td> <td>33,6</td> <td>37,3</td> <td>5,5</td> <td>286</td> <td>,0</td> </tr> <tr> <td>2000 - 2004</td> <td>39,1</td> <td>42,4</td> <td>4,9</td> <td>386</td> <td>,0</td> </tr> <tr> <td>2005 - 2009</td> <td>42,2</td> <td>45,6</td> <td>4,6</td> <td>436</td> <td>,0</td> </tr> <tr> <td>2009 - 2013</td> <td>43,9</td> <td>47,5</td> <td>4,8</td> <td>428</td> <td>11,7</td> </tr> </tbody> </table> <p>mediane Überlebenszeit 1995 - 1999 2,1 Jahre 2000 - 2004 2,8 Jahre 2005 - 2009 3,4 Jahre 2009 - 2013 4,2 Jahre</p> <p>Vergleichswert - - - - , 5-Jahres-Überleben (%) RKI, BRD 2011-2012, niedrigster Wert, männlich 46,0 RKI, BRD 2011-2012, höchster Wert, männlich 50,0 RKI, BRD 2011-2012, mittlerer Wert, männlich 48,0</p>	Zeitraum	beob. Überl.	rel. Überl.	95%-KI ±	N	zens. %	1995 - 1999	33,6	37,3	5,5	286	,0	2000 - 2004	39,1	42,4	4,9	386	,0	2005 - 2009	42,2	45,6	4,6	436	,0	2009 - 2013	43,9	47,5	4,8	428	11,7
Zeitraum	beob. Überl.	rel. Überl.	95%-KI ±	N	zens. %																										
1995 - 1999	33,6	37,3	5,5	286	,0																										
2000 - 2004	39,1	42,4	4,9	386	,0																										
2005 - 2009	42,2	45,6	4,6	436	,0																										
2009 - 2013	43,9	47,5	4,8	428	11,7																										
<p>Entwicklung des Gesamtüberlebens (weiblich) relatives Überleben</p> <p>nur Ersterkrankungen</p>	<table border="1"> <thead> <tr> <th>Zeitraum</th> <th>beob. Überl.</th> <th>rel. Überl.</th> <th>95%-KI ±</th> <th>N</th> <th>zens. %</th> </tr> </thead> <tbody> <tr> <td>1995 - 1999</td> <td>63,6</td> <td>67,9</td> <td>.</td> <td>66</td> <td>,0</td> </tr> <tr> <td>2000 - 2004</td> <td>49,4</td> <td>54,0</td> <td>10,6</td> <td>85</td> <td>,0</td> </tr> <tr> <td>2005 - 2009</td> <td>56,4</td> <td>62,2</td> <td>9,7</td> <td>101</td> <td>,0</td> </tr> <tr> <td>2009 - 2013</td> <td>55,4</td> <td>62,3</td> <td>9,8</td> <td>102</td> <td>16,7</td> </tr> </tbody> </table> <p>mediane Überlebenszeit 1995 - 1999 >5,0 Jahre 2000 - 2004 >5,0 Jahre 2005 - 2009 >5,0 Jahre 2009 - 2013 >5,0 Jahre</p> <p>Vergleichswert - - - - , 5-Jahres-Überleben (%) RKI, BRD 2011-2012, niedrigster Wert, weiblich 53,0 RKI, BRD 2011-2012, höchster Wert, weiblich 67,0 RKI, BRD 2011-2012, mittlerer Wert, weiblich 61,0</p>	Zeitraum	beob. Überl.	rel. Überl.	95%-KI ±	N	zens. %	1995 - 1999	63,6	67,9	.	66	,0	2000 - 2004	49,4	54,0	10,6	85	,0	2005 - 2009	56,4	62,2	9,7	101	,0	2009 - 2013	55,4	62,3	9,8	102	16,7
Zeitraum	beob. Überl.	rel. Überl.	95%-KI ±	N	zens. %																										
1995 - 1999	63,6	67,9	.	66	,0																										
2000 - 2004	49,4	54,0	10,6	85	,0																										
2005 - 2009	56,4	62,2	9,7	101	,0																										
2009 - 2013	55,4	62,3	9,8	102	16,7																										

*Das Hauptziel der Diagnostik und Therapie von Tumorerkrankungen ist die Verhinderung des tumorbedingten Sterbens (relatives Überleben). Die Auswertungen sollen die Entwicklung (Trend) in den letzten Jahren demonstrieren. Die Ergebnisse sind immer ein Ausdruck des Dokumentationsstandes. Mit weiterem Fortschreiben der dokumentierten Daten werden die Ergebnisse entsprechend neu berechnet und somit der Aktualität angepasst. Frühere Diagnostik durch Vorsorgeuntersuchungen können ebenfalls einen positiven Einfluss auf das Gesamtüberleben haben.

verwendete Sterbetafel:
Sachsen 1995-2011

Entwicklung des Gesamtüberlebens* - Mund- und Rachenkarzinome (C00-C14)

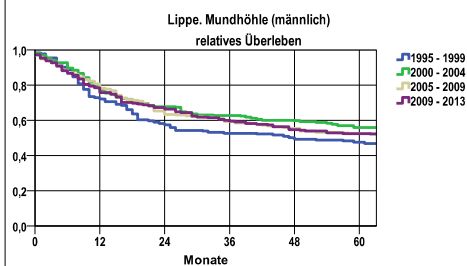
Lippe, Mundhöhle (C00, C02-C06)



nur Ersterkrankungen

Zeitraum	beob. Überl.	rel. Überl.	95%-KI ±	N	zens. %
1995 - 1999	47,5	52,4	7,8	158	,0
2000 - 2004	50,2	54,8	6,9	201	,0
2005 - 2009	48,8	53,7	6,3	240	,0
2009 - 2013	48,8	53,8	6,3	244	12,3

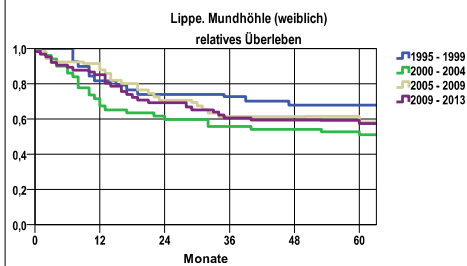
mediane Überlebenszeit
 1995 - 1999 >5,0 Jahre
 2000 - 2004 >5,0 Jahre
 2005 - 2009 >5,0 Jahre
 2009 - 2013 >5,0 Jahre



nur Ersterkrankungen

Zeitraum	beob. Überl.	rel. Überl.	95%-KI ±	N	zens. %
1995 - 1999	43,1	47,6	8,8	123	,0
2000 - 2004	51,3	55,9	7,9	154	,0
2005 - 2009	48,2	52,4	7,1	191	,0
2009 - 2013	48,4	52,4	7,2	185	10,8

mediane Überlebenszeit
 1995 - 1999 3,9 Jahre
 2000 - 2004 >5,0 Jahre
 2005 - 2009 >5,0 Jahre
 2009 - 2013 >5,0 Jahre



nur Ersterkrankungen

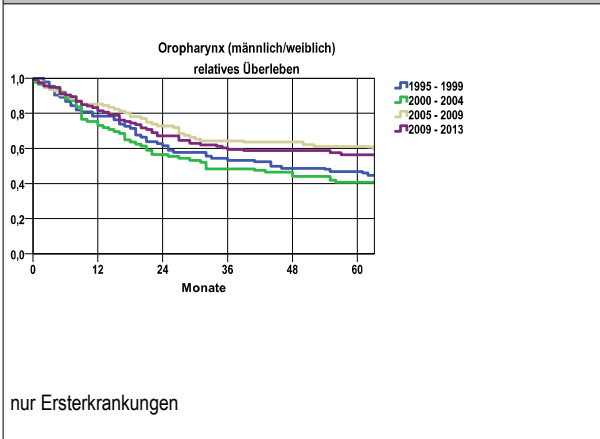
Zeitraum	beob. Überl.	rel. Überl.	95%-KI ±	N	zens. %
1995 - 1999	62,9	67,9	.	35	,0
2000 - 2004	46,8	51,0	14,3	47	,0
2005 - 2009	51,0	58,3	14,0	49	,0
2009 - 2013	49,9	57,4	13,1	59	16,9

mediane Überlebenszeit
 1995 - 1999 >5,0 Jahre
 2000 - 2004 >5,0 Jahre
 2005 - 2009 >5,0 Jahre
 2009 - 2013 >5,0 Jahre

verwendete Sterbetafel:
 Sachsen 1995-2011

Entwicklung des Gesamtüberlebens* - Mund- und Rachenkarzinome (C00-C14)

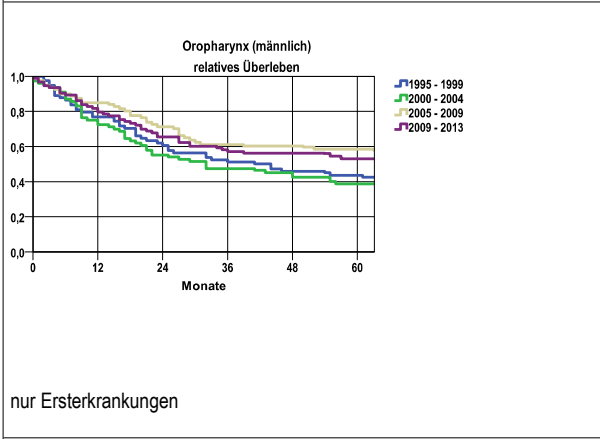
Oropharynx (C01, C05.1,2, C09.0,1,9, C10.0,2,3)



Zeitraum	beob. Überl.	rel. Überl.	95%-KI ±	N	zens. %
1995 - 1999	42,3	46,8	11,0	78	,0
2000 - 2004	38,6	40,7	10,5	83	,0
2005 - 2009	57,8	61,1	10,2	90	,0
2009 - 2013	52,4	56,3	9,7	107	18,7

mediane Überlebenszeit
 1995 - 1999 3,7 Jahre
 2000 - 2004 2,6 Jahre
 2005 - 2009 >5,0 Jahre
 2009 - 2013 >5,0 Jahre

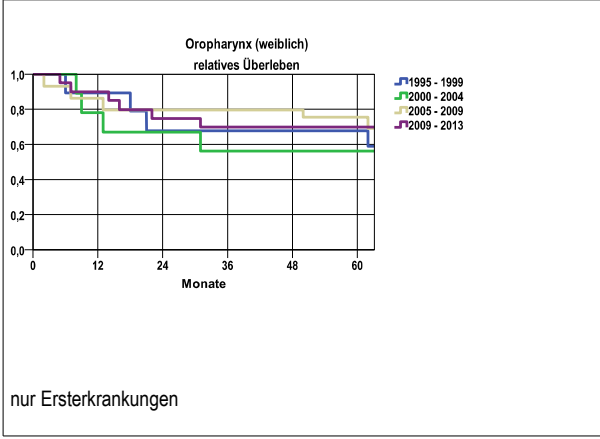
nur Ersterkrankungen



Zeitraum	beob. Überl.	rel. Überl.	95%-KI ±	N	zens. %
1995 - 1999	39,1	43,5	11,5	69	,0
2000 - 2004	36,5	38,7	11,0	74	,0
2005 - 2009	55,3	58,4	11,2	76	,0
2009 - 2013	49,1	53,0	10,7	88	17,0

mediane Überlebenszeit
 1995 - 1999 3,4 Jahre
 2000 - 2004 2,5 Jahre
 2005 - 2009 >5,0 Jahre
 2009 - 2013 >5,0 Jahre

nur Ersterkrankungen



Zeitraum	beob. Überl.	rel. Überl.	95%-KI ±	N	zens. %
1995 - 1999	66,7	67,8	.	9	,0
2000 - 2004	55,6	56,2	.	9	,0
2005 - 2009	71,4	75,5	23,7	14	,0
2009 - 2013	68,4	69,9	.	19	26,3

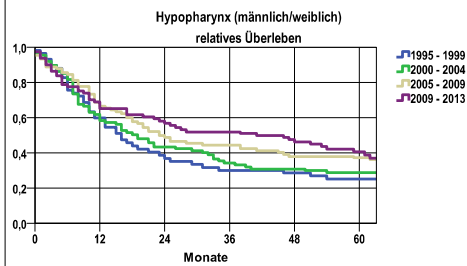
mediane Überlebenszeit
 1995 - 1999 >5,0 Jahre
 2000 - 2004 >5,0 Jahre
 2005 - 2009 >5,0 Jahre
 2009 - 2013 >5,0 Jahre

nur Ersterkrankungen

verwendete Sterbetafel:
 Sachsen 1995-2011

Entwicklung des Gesamtüberlebens* - Mund- und Rachenkarzinome (C00-C14)

Hypopharynx (C12, C13)

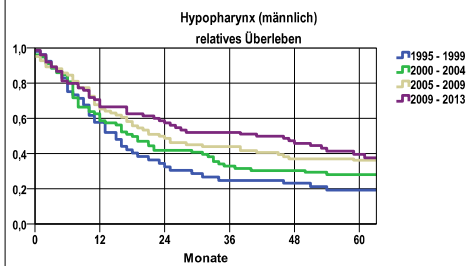


nur Ersterkrankungen

Zeitraum	beob. Überl.	rel. Überl.	95%-KI ±	N	zens. %
1995 - 1999	23,2	25,2	11,1	56	,0
2000 - 2004	27,1	28,8	9,4	85	,0
2005 - 2009	35,2	37,2	10,0	88	,0
2009 - 2013	38,4	40,5	10,9	79	11,4

mediane Überlebenszeit

1995 - 1999 1,3 Jahre
 2000 - 2004 1,5 Jahre
 2005 - 2009 1,9 Jahre
 2009 - 2013 3,4 Jahre

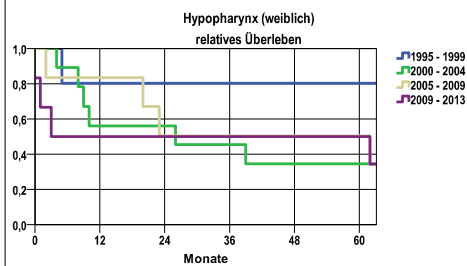


nur Ersterkrankungen

Zeitraum	beob. Überl.	rel. Überl.	95%-KI ±	N	zens. %
1995 - 1999	17,6	19,2	10,5	51	,0
2000 - 2004	26,3	28,1	9,9	76	,0
2005 - 2009	34,1	36,2	10,3	82	,0
2009 - 2013	37,3	39,5	11,4	73	12,3

mediane Überlebenszeit

1995 - 1999 1,2 Jahre
 2000 - 2004 1,5 Jahre
 2005 - 2009 1,9 Jahre
 2009 - 2013 3,4 Jahre



nur Ersterkrankungen

Zeitraum	beob. Überl.	rel. Überl.	95%-KI ±	N	zens. %
1995 - 1999	80,0	80,3	.	5	,0
2000 - 2004	33,3	34,6	.	9	,0
2005 - 2009	50,0	50,4	.	6	,0
2009 - 2013	50,0	50,1	.	6	,0

mediane Überlebenszeit

1995 - 1999 >5,0 Jahre
 2000 - 2004 2,1 Jahre
 2005 - 2009 >5,0 Jahre
 2009 - 2013 >5,0 Jahre

verwendete Sterbetafel:
 Sachsen 1995-2011