

Entwicklung des Gesamtüberlebens* - Mund- und Rachenkarzinome (C00-C14)

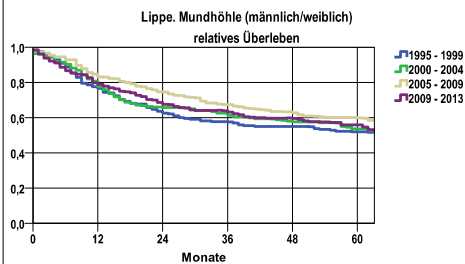
<p>Entwicklung des Gesamtüberlebens (männlich/weiblich) relatives Überleben</p> <p>nur Ersterkrankungen</p>	<table border="1"> <thead> <tr> <th>Zeitraum</th> <th>beob. Überl.</th> <th>rel. Überl.</th> <th>95%-KI ±</th> <th>N</th> <th>zens. %</th> </tr> </thead> <tbody> <tr> <td>1995 - 1999</td> <td>38,5</td> <td>43,0</td> <td>4,7</td> <td>405</td> <td>,0</td> </tr> <tr> <td>2000 - 2004</td> <td>43,2</td> <td>47,3</td> <td>4,3</td> <td>500</td> <td>,0</td> </tr> <tr> <td>2005 - 2009</td> <td>47,0</td> <td>51,7</td> <td>4,0</td> <td>604</td> <td>,0</td> </tr> <tr> <td>2009 - 2013</td> <td>44,8</td> <td>49,5</td> <td>3,9</td> <td>639</td> <td>13,0</td> </tr> </tbody> </table> <p>mediane Überlebenszeit 1995 - 1999 2,4 Jahre 2000 - 2004 3,8 Jahre 2005 - 2009 >5,0 Jahre 2009 - 2013 4,9 Jahre</p>	Zeitraum	beob. Überl.	rel. Überl.	95%-KI ±	N	zens. %	1995 - 1999	38,5	43,0	4,7	405	,0	2000 - 2004	43,2	47,3	4,3	500	,0	2005 - 2009	47,0	51,7	4,0	604	,0	2009 - 2013	44,8	49,5	3,9	639	13,0
Zeitraum	beob. Überl.	rel. Überl.	95%-KI ±	N	zens. %																										
1995 - 1999	38,5	43,0	4,7	405	,0																										
2000 - 2004	43,2	47,3	4,3	500	,0																										
2005 - 2009	47,0	51,7	4,0	604	,0																										
2009 - 2013	44,8	49,5	3,9	639	13,0																										
<p>Entwicklung des Gesamtüberlebens (männlich) relatives Überleben</p> <p>nur Ersterkrankungen</p>	<table border="1"> <thead> <tr> <th>Zeitraum</th> <th>beob. Überl.</th> <th>rel. Überl.</th> <th>95%-KI ±</th> <th>N</th> <th>zens. %</th> </tr> </thead> <tbody> <tr> <td>1995 - 1999</td> <td>33,5</td> <td>37,2</td> <td>5,2</td> <td>319</td> <td>,0</td> </tr> <tr> <td>2000 - 2004</td> <td>38,8</td> <td>42,2</td> <td>4,9</td> <td>376</td> <td>,0</td> </tr> <tr> <td>2005 - 2009</td> <td>44,8</td> <td>49,0</td> <td>4,5</td> <td>469</td> <td>,0</td> </tr> <tr> <td>2009 - 2013</td> <td>41,9</td> <td>46,1</td> <td>4,4</td> <td>508</td> <td>10,4</td> </tr> </tbody> </table> <p>mediane Überlebenszeit 1995 - 1999 2,0 Jahre 2000 - 2004 2,7 Jahre 2005 - 2009 4,6 Jahre 2009 - 2013 3,9 Jahre</p> <p>Vergleichswert - - - - , 5-Jahres-Überleben (%) RKI, BRD 2011-2012, niedrigster Wert, männlich 46,0 RKI, BRD 2011-2012, höchster Wert, männlich 50,0 RKI, BRD 2011-2012, mittlerer Wert, männlich 48,0</p>	Zeitraum	beob. Überl.	rel. Überl.	95%-KI ±	N	zens. %	1995 - 1999	33,5	37,2	5,2	319	,0	2000 - 2004	38,8	42,2	4,9	376	,0	2005 - 2009	44,8	49,0	4,5	469	,0	2009 - 2013	41,9	46,1	4,4	508	10,4
Zeitraum	beob. Überl.	rel. Überl.	95%-KI ±	N	zens. %																										
1995 - 1999	33,5	37,2	5,2	319	,0																										
2000 - 2004	38,8	42,2	4,9	376	,0																										
2005 - 2009	44,8	49,0	4,5	469	,0																										
2009 - 2013	41,9	46,1	4,4	508	10,4																										
<p>Entwicklung des Gesamtüberlebens (weiblich) relatives Überleben</p> <p>nur Ersterkrankungen</p>	<table border="1"> <thead> <tr> <th>Zeitraum</th> <th>beob. Überl.</th> <th>rel. Überl.</th> <th>95%-KI ±</th> <th>N</th> <th>zens. %</th> </tr> </thead> <tbody> <tr> <td>1995 - 1999</td> <td>57,0</td> <td>64,0</td> <td>10,5</td> <td>86</td> <td>,0</td> </tr> <tr> <td>2000 - 2004</td> <td>56,5</td> <td>63,2</td> <td>8,7</td> <td>124</td> <td>,0</td> </tr> <tr> <td>2005 - 2009</td> <td>54,8</td> <td>61,1</td> <td>8,4</td> <td>135</td> <td>,0</td> </tr> <tr> <td>2009 - 2013</td> <td>56,3</td> <td>62,9</td> <td>8,7</td> <td>131</td> <td>22,9</td> </tr> </tbody> </table> <p>mediane Überlebenszeit 1995 - 1999 >5,0 Jahre 2000 - 2004 >5,0 Jahre 2005 - 2009 >5,0 Jahre 2009 - 2013 >5,0 Jahre</p> <p>Vergleichswert - - - - , 5-Jahres-Überleben (%) RKI, BRD 2011-2012, niedrigster Wert, weiblich 53,0 RKI, BRD 2011-2012, höchster Wert, weiblich 67,0 RKI, BRD 2011-2012, mittlerer Wert, weiblich 61,0</p>	Zeitraum	beob. Überl.	rel. Überl.	95%-KI ±	N	zens. %	1995 - 1999	57,0	64,0	10,5	86	,0	2000 - 2004	56,5	63,2	8,7	124	,0	2005 - 2009	54,8	61,1	8,4	135	,0	2009 - 2013	56,3	62,9	8,7	131	22,9
Zeitraum	beob. Überl.	rel. Überl.	95%-KI ±	N	zens. %																										
1995 - 1999	57,0	64,0	10,5	86	,0																										
2000 - 2004	56,5	63,2	8,7	124	,0																										
2005 - 2009	54,8	61,1	8,4	135	,0																										
2009 - 2013	56,3	62,9	8,7	131	22,9																										

*Das Hauptziel der Diagnostik und Therapie von Tumorerkrankungen ist die Verhinderung des tumorbedingten Sterbens (relatives Überleben). Die Auswertungen sollen die Entwicklung (Trend) in den letzten Jahren demonstrieren. Die Ergebnisse sind immer ein Ausdruck des Dokumentationsstandes. Mit weiterem Fortschreiben der dokumentierten Daten werden die Ergebnisse entsprechend neu berechnet und somit der Aktualität angepasst. Frühere Diagnostik durch Vorsorgeuntersuchungen können ebenfalls einen positiven Einfluss auf das Gesamtüberleben haben.

verwendete Sterbetafel:
Sachsen 1995-2011

Entwicklung des Gesamtüberlebens* - Mund- und Rachenkarzinome (C00-C14)

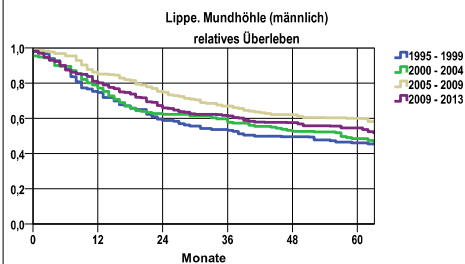
Lippe, Mundhöhle (C00, C02-C06)



Zeitraum	beob. Überl.	rel. Überl.	95%-KI ±	N	zens. %
1995 - 1999	45,8	52,0	7,3	177	,0
2000 - 2004	48,4	53,6	6,6	217	,0
2005 - 2009	54,0	59,9	6,0	261	,0
2009 - 2013	50,3	55,9	6,0	273	13,2

mediane Überlebenszeit
 1995 - 1999 >5,0 Jahre
 2000 - 2004 >5,0 Jahre
 2005 - 2009 >5,0 Jahre
 2009 - 2013 >5,0 Jahre

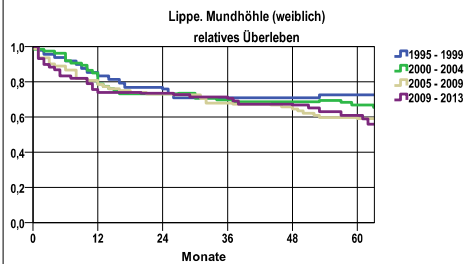
nur Ersterkrankungen



Zeitraum	beob. Überl.	rel. Überl.	95%-KI ±	N	zens. %
1995 - 1999	40,9	46,0	8,2	137	,0
2000 - 2004	44,4	48,5	7,9	153	,0
2005 - 2009	54,9	60,1	7,2	184	,0
2009 - 2013	49,5	54,5	6,7	216	12,0

mediane Überlebenszeit
 1995 - 1999 3,4 Jahre
 2000 - 2004 4,7 Jahre
 2005 - 2009 >5,0 Jahre
 2009 - 2013 >5,0 Jahre

nur Ersterkrankungen



Zeitraum	beob. Überl.	rel. Überl.	95%-KI ±	N	zens. %
1995 - 1999	62,5	72,6	15,0	40	,0
2000 - 2004	57,8	66,9	12,1	64	,0
2005 - 2009	51,9	59,0	11,2	77	,0
2009 - 2013	53,0	61,0	13,4	57	17,5

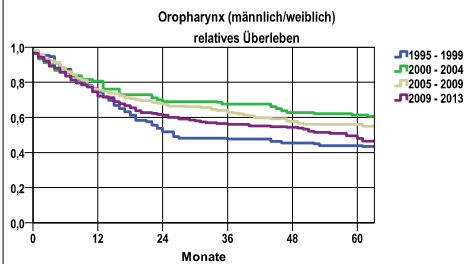
mediane Überlebenszeit
 1995 - 1999 >5,0 Jahre
 2000 - 2004 >5,0 Jahre
 2005 - 2009 >5,0 Jahre
 2009 - 2013 >5,0 Jahre

nur Ersterkrankungen

verwendete Sterbetafel:
 Sachsen 1995-2011

Entwicklung des Gesamtüberlebens* - Mund- und Rachenkarzinome (C00-C14)

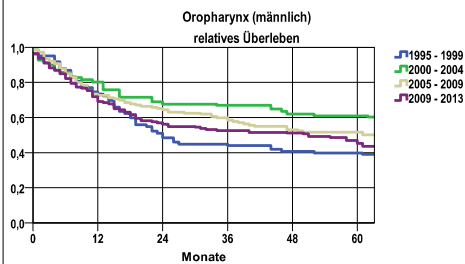
Oropharynx (C01, C05.1,2, C09.0,1,9, C10.0,2,3)



Zeitraum	beob. Überl.	rel. Überl.	95%-KI ±	N	zens. %
1995 - 1999	40,4	44,0	9,4	104	,0
2000 - 2004	56,8	61,4	10,3	88	,0
2005 - 2009	53,2	56,1	7,4	173	,0
2009 - 2013	44,4	48,0	7,6	170	10,6

mediane Überlebenszeit
 1995 - 1999 2,1 Jahre
 2000 - 2004 >5,0 Jahre
 2005 - 2009 >5,0 Jahre
 2009 - 2013 4,8 Jahre

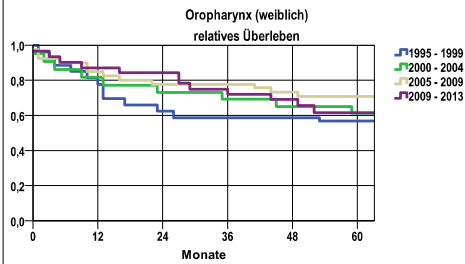
nur Ersterkrankungen



Zeitraum	beob. Überl.	rel. Überl.	95%-KI ±	N	zens. %
1995 - 1999	36,7	39,9	10,6	79	,0
2000 - 2004	56,7	60,9	11,9	67	,0
2005 - 2009	48,5	51,6	8,5	134	,0
2009 - 2013	41,8	45,3	8,3	141	7,8

mediane Überlebenszeit
 1995 - 1999 2,0 Jahre
 2000 - 2004 >5,0 Jahre
 2005 - 2009 >5,0 Jahre
 2009 - 2013 4,2 Jahre

nur Ersterkrankungen



Zeitraum	beob. Überl.	rel. Überl.	95%-KI ±	N	zens. %
1995 - 1999	52,0	56,7	19,6	25	,0
2000 - 2004	57,1	61,2	21,2	21	,0
2005 - 2009	69,2	70,8	14,5	39	,0
2009 - 2013	57,6	61,5	18,4	29	24,1

mediane Überlebenszeit
 1995 - 1999 >5,0 Jahre
 2000 - 2004 >5,0 Jahre
 2005 - 2009 >5,0 Jahre
 2009 - 2013 >5,0 Jahre

nur Ersterkrankungen

verwendete Sterbetafel:
 Sachsen 1995-2011

Entwicklung des Gesamtüberlebens* - Mund- und Rachenkarzinome (C00-C14)

Hypopharynx (C12, C13)																															
<p>Hypopharynx (männlich/weiblich) relatives Überleben</p> <p>nur Ersterkrankungen</p>	<table border="1"> <thead> <tr> <th>Zeitraum</th> <th>beob. Überl.</th> <th>rel. Überl.</th> <th>95%-KI ±</th> <th>N</th> <th>zens. %</th> </tr> </thead> <tbody> <tr> <td>1995 - 1999</td> <td>14,8</td> <td>15,7</td> <td>8,9</td> <td>61</td> <td>,0</td> </tr> <tr> <td>2000 - 2004</td> <td>19,6</td> <td>20,9</td> <td>8,1</td> <td>92</td> <td>,0</td> </tr> <tr> <td>2005 - 2009</td> <td>27,5</td> <td>29,9</td> <td>8,7</td> <td>102</td> <td>,0</td> </tr> <tr> <td>2009 - 2013</td> <td>27,8</td> <td>30,2</td> <td>9,2</td> <td>95</td> <td>7,4</td> </tr> </tbody> </table> <p>mediane Überlebenszeit 1995 - 1999 1,1 Jahre 2000 - 2004 ,9 Jahre 2005 - 2009 1,6 Jahre 2009 - 2013 1,7 Jahre</p>	Zeitraum	beob. Überl.	rel. Überl.	95%-KI ±	N	zens. %	1995 - 1999	14,8	15,7	8,9	61	,0	2000 - 2004	19,6	20,9	8,1	92	,0	2005 - 2009	27,5	29,9	8,7	102	,0	2009 - 2013	27,8	30,2	9,2	95	7,4
Zeitraum	beob. Überl.	rel. Überl.	95%-KI ±	N	zens. %																										
1995 - 1999	14,8	15,7	8,9	61	,0																										
2000 - 2004	19,6	20,9	8,1	92	,0																										
2005 - 2009	27,5	29,9	8,7	102	,0																										
2009 - 2013	27,8	30,2	9,2	95	7,4																										
<p>Hypopharynx (männlich) relatives Überleben</p> <p>nur Ersterkrankungen</p>	<table border="1"> <thead> <tr> <th>Zeitraum</th> <th>beob. Überl.</th> <th>rel. Überl.</th> <th>95%-KI ±</th> <th>N</th> <th>zens. %</th> </tr> </thead> <tbody> <tr> <td>1995 - 1999</td> <td>16,1</td> <td>17,1</td> <td>9,6</td> <td>56</td> <td>,0</td> </tr> <tr> <td>2000 - 2004</td> <td>19,8</td> <td>21,2</td> <td>8,4</td> <td>86</td> <td>,0</td> </tr> <tr> <td>2005 - 2009</td> <td>27,1</td> <td>29,3</td> <td>8,9</td> <td>96</td> <td>,0</td> </tr> <tr> <td>2009 - 2013</td> <td>25,4</td> <td>27,7</td> <td>9,4</td> <td>85</td> <td>4,7</td> </tr> </tbody> </table> <p>mediane Überlebenszeit 1995 - 1999 1,1 Jahre 2000 - 2004 ,9 Jahre 2005 - 2009 1,6 Jahre 2009 - 2013 1,6 Jahre</p>	Zeitraum	beob. Überl.	rel. Überl.	95%-KI ±	N	zens. %	1995 - 1999	16,1	17,1	9,6	56	,0	2000 - 2004	19,8	21,2	8,4	86	,0	2005 - 2009	27,1	29,3	8,9	96	,0	2009 - 2013	25,4	27,7	9,4	85	4,7
Zeitraum	beob. Überl.	rel. Überl.	95%-KI ±	N	zens. %																										
1995 - 1999	16,1	17,1	9,6	56	,0																										
2000 - 2004	19,8	21,2	8,4	86	,0																										
2005 - 2009	27,1	29,3	8,9	96	,0																										
2009 - 2013	25,4	27,7	9,4	85	4,7																										
<p>Hypopharynx (weiblich) relatives Überleben</p> <p>nur Ersterkrankungen</p>	<table border="1"> <thead> <tr> <th>Zeitraum</th> <th>beob. Überl.</th> <th>rel. Überl.</th> <th>95%-KI ±</th> <th>N</th> <th>zens. %</th> </tr> </thead> <tbody> <tr> <td>1995 - 1999</td> <td>,0</td> <td>,0</td> <td>.</td> <td>5</td> <td>,0</td> </tr> <tr> <td>2000 - 2004</td> <td>16,7</td> <td>17,2</td> <td>.</td> <td>6</td> <td>,0</td> </tr> <tr> <td>2005 - 2009</td> <td>33,3</td> <td>36,0</td> <td>.</td> <td>6</td> <td>,0</td> </tr> <tr> <td>2009 - 2013</td> <td>50,0</td> <td>51,4</td> <td>.</td> <td>10</td> <td>30,0</td> </tr> </tbody> </table> <p>mediane Überlebenszeit 1995 - 1999 ,6 Jahre 2000 - 2004 3,0 Jahre 2005 - 2009 2,0 Jahre 2009 - 2013 >5,0 Jahre</p>	Zeitraum	beob. Überl.	rel. Überl.	95%-KI ±	N	zens. %	1995 - 1999	,0	,0	.	5	,0	2000 - 2004	16,7	17,2	.	6	,0	2005 - 2009	33,3	36,0	.	6	,0	2009 - 2013	50,0	51,4	.	10	30,0
Zeitraum	beob. Überl.	rel. Überl.	95%-KI ±	N	zens. %																										
1995 - 1999	,0	,0	.	5	,0																										
2000 - 2004	16,7	17,2	.	6	,0																										
2005 - 2009	33,3	36,0	.	6	,0																										
2009 - 2013	50,0	51,4	.	10	30,0																										

verwendete Sterbetafel:
Sachsen 1995-2011